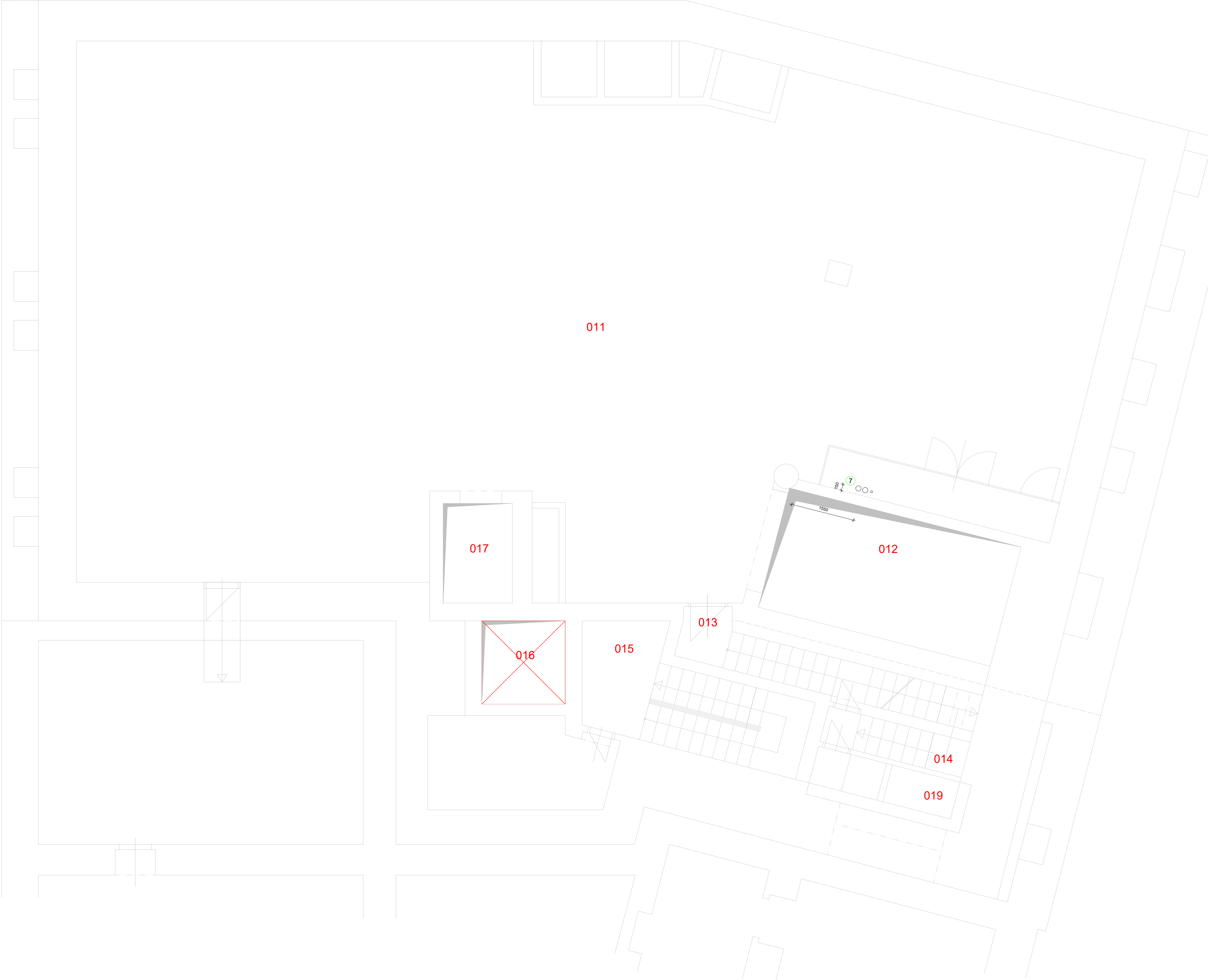


PŮDORYS 1.PP:



Legenda 1.PP	
číslo	místnost
011	GARÁŽ (8 STÁNÍ) + KRYT CO
012	HYDRAULICKÁ PLOŠINA PRO OSOBNÍ AUTA
013	SCHODIŠTĚ DO 2.PP A IP
014	SCHODIŠTĚ DO 2.PP A IP
015	SCHODIŠTĚ DO 3.PP, 4.PP A IP
016	VÝTAH NAKLÁDNÍ 1000 kg
017	OSOBNÍ VÝTAH
018	ÚNIKOVÝ VÝCHOD PŘES OBJEKT ROOSEVELTOVA 18
019	INSTALAČNÍ ŠACHTA

	STÁVAJÍCÍ ZDIVO A KONSTRUKCE
	BOURANÉ A DEMONTOVANÉ KONSTRUKCE A PRVKY

Stávající vnitřní omítky a plochy budou vyspraveny a prostory budou nově vymalovány
Stávající krytiny podlah v místě prováděných stavebních prací budou mechanicky ochráněny
Stávající funkční instalace v prostorách, kde budou probíhat práce budou ponechány a ochráněny
Při stavebních úpravách pod stropem bude instalováno pracovní (montážní) lešení dle ČSN
Stavební a montážní práce budou probíhat za provozu objektu, dodavatel bude dodržovat všechny bezpečnostní a požární opatření
Požární bezpečnostní zařízení dle ČSN 730802 budou řešena s ohledem na stávající řešení objektu

- POZNÁMKA:
- 1 - odbourání a zvětšení stávajícího prostupu v příčce v místě stávajícího vzduchotechnického potrubí
 - 2 - odbourání a zvětšení stávajícího prostupu v příčce v místě stávajícího vzduchotechnického potrubí - variantně bude řešeno pouze začistění a dotěsnění požární ucpávkou
 - 3 - demontáž a ekologická likvidace sádrokartonového podhledu (jednovrstvý), vč. konstrukce
 - 4 - provedení otvoru v sádrokartonové příčce tl. 100mm cca 550x380mm, vč. ekologické likvidace
 - 5 - provedení jádrového vrtu ve stropě 2x pr. 110 -120mm a 1x pr. 50mm, tl. stropu cca 700mm
 - 6 - provedení jádrového vrtu ve stěně 2x pr. 110 -120mm a 1x pr. 50mm, tl. stěny tl. 300mm
 - 7 - provedení jádrového vrtu ve stropě 2x pr. 110 -120mm a 1x pr. 50mm, tl. stropu cca 1200mm
 - 8 - provedení jádrového vrtu ve stropě 2x pr. 110 -120mm a 1x pr. 50mm, tl. stropu cca 500mm
 - 9 - umístění jádrového vrtu ve stropě 2x pr. 110 -120mm a 1x pr. 50mm
 - 10 - odbourání otvoru v příčce v místě stávajícího vzduchotechnického potrubí 650x350mm

- OSTATNÍ VIZ. TECHNICKÁ ZPRÁVA
- VŠECHNY UVEDENÉ ROZMĚRY JE NUTNÉ OVĚŘIT NA STAVBĚ

akce: Výměna VZT 4/2 v budově ČNB, Rooseveltova 20, Brno		projektant části PD: Jiří Dušek Zbýšov 214 683 52 Křenovice IČ: 43125387	
investor: Česká národní banka Na Příkopě 28, Praha 1		zak. číslo:	0522
zodpovědný projektant: Jiří Dušek		stupeň projektu:	DPS
vypracoval: Jiří Dušek		datum:	12. 2022
část PD: D 1.1 - architektonické a stavebné technické řešení		měřítko:	1:50
příloha: Stavební práce - půdorys 1.PP - stávající		oddl:	číslo přílohy:
		D.1.1.	05